

Łódź, dnia 21.10.2022 r.

MUZEUM MIASTA ŁÓDZI
91-065 Łódź, ul. Ogrodowa 15
tel. 423 072 657, 534 100 108
e-mail: muzeum@muzeum-lodz.pl

OGŁOSZENIE O KONKURSIE

Na podstawie § 12 ust. 1 i § 12 ust. 3 pkt. 2, 5 Statutu Muzeum Miasta Łodzi w związku z § 20 ust. 1 pkt 2 Statutu Muzeum Miasta Łodzi, Muzeum Miasta Łodzi ogłasza przetarg w formie pisemnego konkursu ofert na wynajem na czas nieokreślony lokalu użytkowego mieszczącego się na parterze budynku siedziby głównej Muzeum Miasta Łodzi przy ul. Ogrodowej 15 w Łodzi z przeznaczeniem na działalność gastronomiczną.

Podstawa prawna przeprowadzenia

Konkurs jest przeprowadzany na podstawie przepisów ustawy z dnia 23 kwietnia 1964 r. – Kodeks cywilny oraz niniejszego ogłoszenia.

Przedmiot konkursu:

Lokal o łącznej powierzchni 114,31 m² przystosowany do prowadzenia działalności gastronomicznej w zakresie kawiarni.

W skład lokalu wchodzi:

1. pomieszczenie nr 1.012 znajdujące się na parterze budynku:
 - powierzchnia: 30,39 m²,
 - wysokość: 341 cm,
 - posadzka kamienna,
 - przeznaczenie: bar lub zaplecze,
 - wyposażenie: instalacja wodno-kanalizacyjna, instalacja elektryczna, centralne ogrzewanie;
2. pomieszczenie nr 1.013 znajdujące się na parterze budynku:
 - powierzchnia: 62,32 m²,
 - wysokość: 331/341,5 cm,
 - posadzka kamienna,

- przeznaczenie: sala kawiarniana,
 - wyposażenie: instalacja elektryczna, centralne ogrzewanie, wentylacja grawitacyjna, instalacja ostrzegająca przed pożarem, instalacja przeciwwłamaniowa z centralami na portierni.
3. pomieszczenie nr 0.042 znajdujące się w piwnicy budynku:
- powierzchnia: 21,60 m²,
 - wysokość: 215 cm,
 - podłoga wyłożona terakotą,
 - przeznaczenie: zaplecze sanitarne,
 - wyposażenie: instalacja elektryczna i wodno – kanalizacyjna

W załączeniu rzut kondygnacji.

Minimalną stawkę najmu ustala się w wysokości: **9,90 zł netto za m²** (słownie: dziewięć zł 00/100 gr.) + VAT wg. obowiązujących przepisów.

1. Najemca poza ustaloną kwotą miesięcznego czynszu, zobowiązany będzie wносить opłatę ryczałtową za zamówione media nie objęte opomiarowaniem, z których będzie korzystał, oraz równowartość kwoty podatku od nieruchomości, w tym opłaty wyliczone wg. następujących zasad:
 - a) koszt wywozu nieczystości, wg. stawki miesięcznej za zadeklarowaną przez Najemcę ilość odpadów w wysokości, (cena jednostkowa za na dzień wynosi)
 - b) koszt energii cieplnej będzie obliczony proporcjonalnie do wynajmowanej powierzchni tj.: 2,18% x faktura Vat za zużycie energii cieplnej.
 - c) koszt energii elektrycznej będzie obliczony proporcjonalnie do wynajmowanej powierzchni tj.: 2, 18% x faktura Vat za zużycie energii elektrycznej oraz dystrybucji.
 - d) podatek od nieruchomości wg. stawki właściwej dla roku podatkowego, w roku 2022 wg. stawki 25,74 złotych netto za m² dla **114,31** m² będzie wynosiła 245,19 zł netto/miesiąc, po doliczeniu podatku VAT kwota do zapłaty wyniesie 301, 58 brutto.
2. Najemca będzie ponadto wnosił opłaty za opomiarowane zużycie wody oraz odprowadzenie ścieków zgodnie ze wskazaniem wodomierzy zainstalowanymi

w wynajmowanym pomieszczeniu

Lokal można będzie oglądać po uprzednim umówieniu telefonicznym lub mailowym (Zdzisław Piotrowski tel.: 606 483 040, e-mail: z.piotrowski@muzeum-lodz.pl)

Przystosowanie lokalu do prowadzenia działalności w zakresie gastronomii zgodnie z wymogami sanitarnymi leży w gestii Oferenta, po wyrażeniu przez Wynajmującego na piśmie pod rygorem nieważności zgody na ewentualne dodatkowe przystosowanie.

Oferent zobowiązuje się we własnym zakresie i na własny koszt wynajętą powierzchnię, a także zaprojektować wystrój wnętrza i zrealizować ww. projekt, po uprzedniej akceptacji Wynajmującego. Oferentowi nie przysługuje prawo żądania od Wynajmującego zwrotu kosztów poniesionych na przystosowanie lokalu do prowadzenia działalności, w tym wystroju wnętrza przedmiotu najmu.

Warunki uczestnictwa i zasady postępowania

Warunkiem uczestnictwa w konkursie jest wpłata wadium w wysokości 1.000,00 zł (słownie: jeden tysiąc zł 00/100 gr.) na rachunek bankowy Muzeum Miasta Łodzi w Getin Bank SA III Oddział w Łodzi o numerze: 52 1560 0013 2011 0026 4402 0002 tytułem „wadium w konkursie na wynajem pomieszczenia na kawiarnię MMŁ”.

Wadium należy wpłacić przed upływem terminu składania ofert.

Data wpłaty wadium jest data wpływu środków na rachunek Wynajmującego – data księgowania. Zamawiający zaleca wpłatę wadium co najmniej 2 dni przed terminem składania ofert.

Wadium nie podlega zwrotowi przypadku, gdy:

- z przyczyn leżących po stronie Oferenta, Oferent, który wygrał konkurs nie zawarł umowy najmu w terminie 7 dni od daty pisemnego zawiadomienia o rozstrzygnięciu konkursu;

- gdy umowa najmu zostaje podpisana przez Oferenta wygrywającego, jednak nie zostanie ona skutecznie zawarta, a więc rezygnacja następuje przed przekazaniem kluczy do lokalu;
- gdy umowa najmu zostaje podpisana przez Oferenta, który wygra przetarg i zostaje zaliczone na poczet kaucji pobieranej od najemcy.

Pozostałym oferentom wadia zostaną zwrócone przelewem na rachunek, z którego zostało wpłacone, w terminie 21 dni od daty pisemnego zawiadomienia o rozstrzygnięcia konkursu.

Oferent może wycofać ofertę przed upływem końcowego terminu składania ofert. Wycofanie oferty przed upływem terminu składania ofert nie powoduje utraty wadium.

Termin i miejsce składania ofert:

Oferty należy składać na załączonym formularzu ofertowym do dnia **28.10.2022 r. do godz. 12:00** na adres e-mail: muzeum@muzeum-lodz.pl z dopiskiem „Oferta na wynajem pomieszczenia na kawiarnię MMŁ”. Oferta musi być podpisana kwalifikowanym podpisem elektronicznym, podpisem zaufanym lub podpisem osobistym przez osobę upoważnioną do reprezentowania oferenta lub pełnomocnika. Dopuszcza się skan oferty podpisanej w formie pisemnej.

Zawartość oferty:

1. Dane o ofercie:
 - imię, nazwisko i adres oferenta lub nazwę podmiotu, NIP, PESEL, KRS, CEIDG oraz siedzibę (jeżeli uczestnikiem konkursu jest osoba prawna lub inny podmiot), adres do korespondencji, telefon kontaktowy.
2. Oferowaną stawkę czynszu netto za 1 m² powierzchni lokalu (z zastrzeżeniem kwoty minimalnej, o której mowa w dziale „Przedmiot konkursu”).
3. Nr rachunku bankowego, na który ma zostać zwrócone wadium w przypadku niezłożenia najkorzystniejszej oferty przez Oferenta.

4. Oświadczenie Oferenta że zapoznał się z warunkami postępowania zawartymi w ogłoszeniu, w tym wzorem umowy i przyjmuje je bez zastrzeżeń.

Każdy Oferent może złożyć tylko jedną ofertę.

Ofertę należy złożyć w języku polskim, w sposób czytelny.

Wykonawca ponosi wszelkie koszty związane z przygotowaniem oferty.

Oferty są jawne, z wyjątkiem informacji stanowiących tajemnicę przedsiębiorstwa w rozumieniu przepisów o zwalczaniu nieuczciwej konkurencji, które Oferent w prawidłowy sposób zastrzegł w złożonej ofercie.

Złożenie ewentualnej oferty nie stwarza po stronie Oferenta roszczenia względem Zamawiającego o zawarcie umowy.

Otwarcie ofert i wybór najkorzystniejszej oferty:

Przy wyborze najkorzystniejszej oferty wynajmujący bierze pod uwagę jako jedyne kryterium, zaoferowaną **stawkę czynszu**.

Konkurs odbędzie się, chociażby wpłynęła tylko jedna oferta spełniająca wymogi i warunki określone w ogłoszonym konkursie.

Brak wpłaty wadium skutkuje odrzuceniem oferty.

Informacja o wyborze najkorzystniejszej oferty zostanie przesłana Oferentom na podany w formularzu adres e-mail oraz zostanie opublikowana na stronie internetowej MMŁ: <https://bip.muzeum-lodz.pl/zamowienia/>

Konkurs uważa się za zakończony wynikiem negatywnym, jeżeli:

- nie wpłynęła ani jedna oferta,
- żaden z uczestników konkursu nie zaoferuje ceny równej lub wyższej od ceny wywoławczej (9,90 zł za 1 m² netto),
- żadna z ofert nie spełni warunków konkursu.

W przypadku złożenia dwóch równorzędnych najkorzystniejszych ofert cenowych wynajmujący wezwie oferentów, którzy złożyli równorzędne oferty do złożenia ofert dodatkowych.

Organizator zastrzega sobie możliwość zamknięcia przetargu bez wybrania którejkolwiek ze złożonych ofert i bez podania przyczyny.

Pozostałe informacje:

W przypadku odmowy zawarcia umowy lub protokolarnego przejęcia lokalu przez Oferenta, który złożył najkorzystniejszą ofertę, Wynajmujący może zaproponować zawarcie umowy Oferentowi, który złożył następną w kolejności najkorzystniejszą ofertę.

Klauzula informacyjna:

- 1) Zgodnie z Rozporządzeniem Parlamentu Europejskiego i Rady (UE) 2016/679 z dnia 27 kwietnia 2016 roku w sprawie ochrony osób fizycznych w związku z przetwarzaniem danych osobowych i w sprawie swobodnego przepływu takich danych oraz uchylenia dyrektywy 95/46/WE (ogólne rozporządzenie o ochronie danych). Zamawiający przekazuje Oferentowi wskazane poniżej informacje dotyczące gromadzenia danych osobowych Oferenta w związku z realizacją konkursu ofertowego.

Dane kontaktowe administratora danych	Muzeum Miasta Łodzi ul. Ogrodowa 15 e-mail. muzeum@muzeum-lodz.pl tel.: (42) 307 26 57
Dane kontaktowe osoby upoważnionej do przetwarzania danych	Zdzisław Piotrowski e-mail: z.piotrowski@muzeum-lodz.pl tel.: 606 483 040
Dane kontaktowe Inspektora Ochrony Danych (IOD), jeśli został powołany	inspektor@muzeum-lodz.pl
Cel i podstawa przetwarzania danych	Dane osobowe będą przetwarzane na podstawie art. 6 ust. 1 lit. c) ww. rozporządzenia w celu realizacji zapytania ofertowego.
Odbiorca danych osobowych	Muzeum Miasta Łodzi
Okres, przez który dane będą przechowywane	Okres do zakończenia realizacji zapytania ofertowego. Następnie zgodnie z przepisami o archiwizacji dokumentów.

- 2) Ponadto Zamawiający i Wykonawca przyjmują do wiadomości, iż przysługuje mu prawo do żądania dostępu do swoich danych, ich sprostowania, ograniczenia przetwarzania, wniesienia sprzeciwu wobec ich przetwarzania (tylko jeśli przetwarzanie byłoby zbędne do wykonania umowy), a także prawo do ich przenoszenia oraz wniesienia skargi do organu nadzorczego.

DYREKTOR
MUZEUM MIASTA ŁODZI

Magda Komarzeniec

Załączniki:

1. Załącznik nr 1 Formularz ofertowy
2. Załącznik nr 2 Rzut kondygnacyjny

FORMULARZ OFERTOWY

Oferta cenowa na: „Wynajem pomieszczenia na kawiarnię MMŁ”

1. Niniejszą ofertę składa:

Nazwa Oferenta:	
Adres Oferenta:	
Numer telefonu Oferenta:	
e-mail Oferenta:	
NIP	
Regon	
KRS	
Nr rachunku bankowego:	

2. Przedstawiciel Oferenta uprawniony do kontaktu:

Imię i Nazwisko:	
Numer telefonu:	
e-mail:	

3. Proponowana cena netto za 1m²:

4. Oświadczenia Oferenta:

- a) Oświadczam/y, że na czas wykonywania zobowiązania wobec Muzeum Miasta Łodzi jestem*/nie jestem* zarejestrowany jako czynny podatnik VAT.
- b) Oświadczam/y, że zapoznałem się/zapoznaliśmy się z opisem przedmiotu zamówienia i nie wnoszę/nie wnosimy do niego zastrzeżeń oraz wyrażam/wyrażamy zgodę na warunki płatności określone w konkursie ofertowym.
- c) Oświadczam/y, że uzyskałem/uzyskaliśmy informacje niezbędne do przygotowania oferty.
- d) Wyrażam/wyrażamy zgodę na przetwarzanie moich/naszych danych osobowych/danych podmiotu który reprezentuję, jako Oferenta w zakresie niezbędnym do przeprowadzenia ww. zadania, przy zachowaniu zasady jawności postępowania i jego wyniku.
- e) Oświadczam/y, że zapoznałem się/zapoznaliśmy się z klauzulą informacyjną RODO, stanowiącą część konkursu cenowego.
- f) Oświadczam/y, że wypełniłem/wypełniliśmy obowiązki informacyjne przewidziane w art. 13 lub 14 RODO wobec osób fizycznych, od których dane osobowe bezpośrednio lub pośrednio pozyskałem/pozyskaliśmy w celu ubiegania się o udzielenie zamówienia publicznego w niniejszej procedurze.**

....., dn.2022 r.

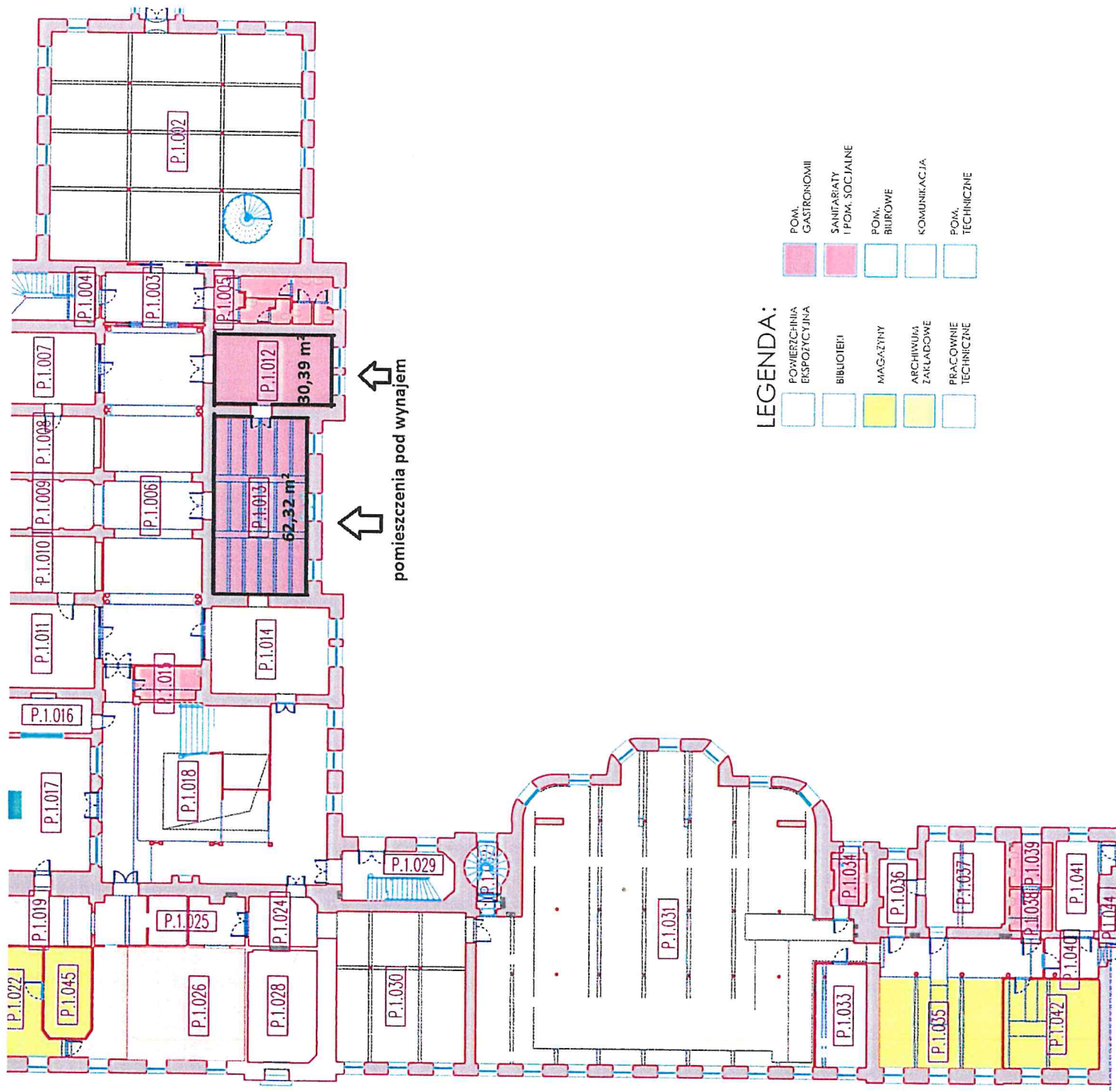
(Miejscowość, data)

.....
(Podpis osoby uprawnionej/osób uprawnionych do składania oświadczeń woli w imieniu Oferenta oraz pieczętka / pieczętka)

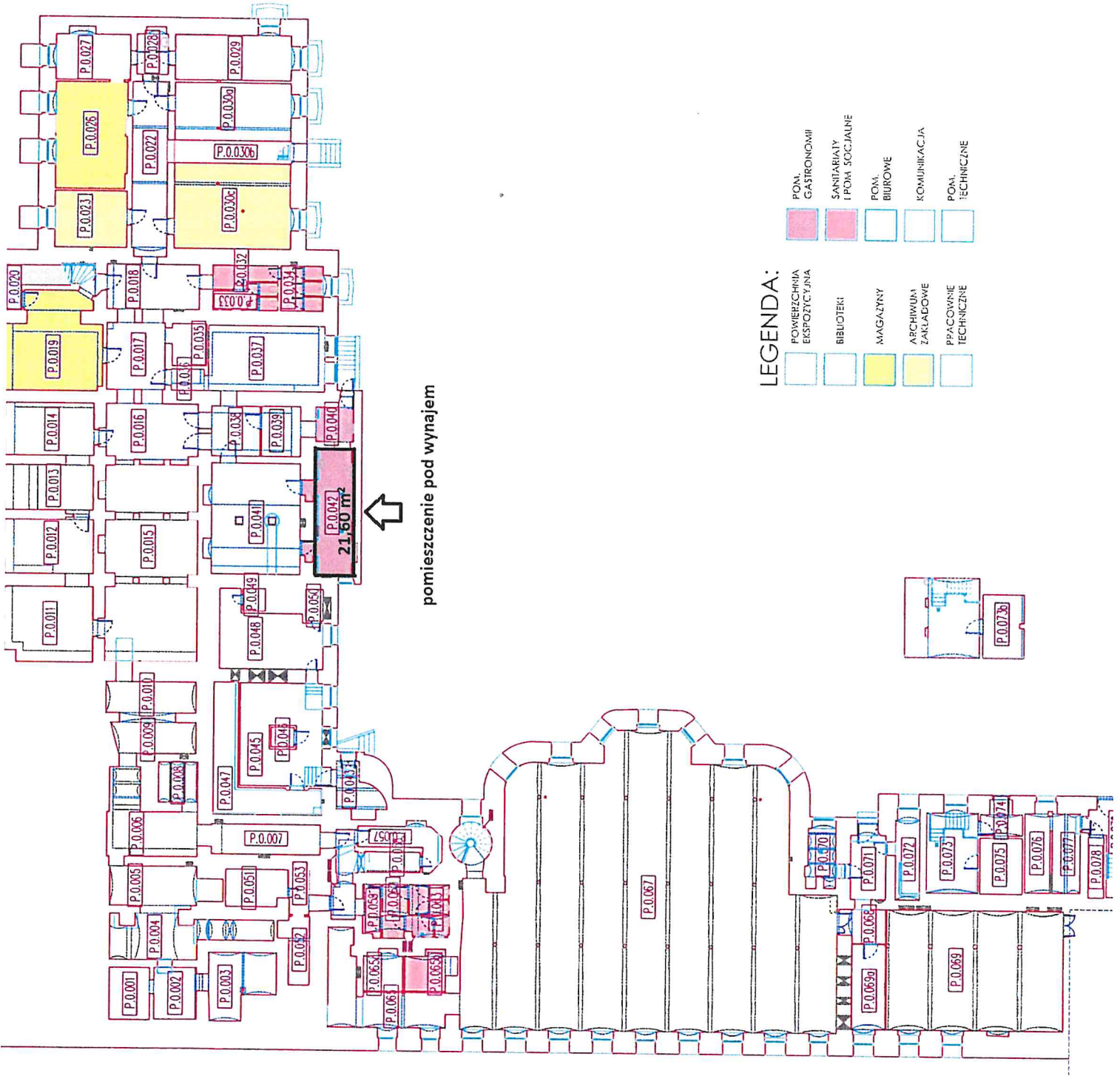
*Niepotrzebne skreślić

** W przypadku gdy Oferent nie przekazuje danych osobowych innych niż bezpośrednio jego dotyczące lub zachodzi wyłączenie stosowania obowiązku informacyjnego, stosownie do art. 13 ust. 4 lub art. 14 ust. 5 RODO treści oświadczenia, Oferent nie składa (należy usunąć treść np. poprzez jej wykreślenie).

Załącznik nr 2



Załącznik nr 2



↑
pomieszczenie pod wynajem

LEGENDA:

POWIERZCHNIA EKSPOZYCYJNA	POM. GASTRONOMICZNE
BIBLIOTEKI	SANITARIUM I POM. SOCJALNE
MAGAZYNY	POM. BIUROWE
ARCHIWUM ZAKŁADOWE	KOMUNIKACJA
POM. TECHNICZNE	POM. TECHNICZNE

